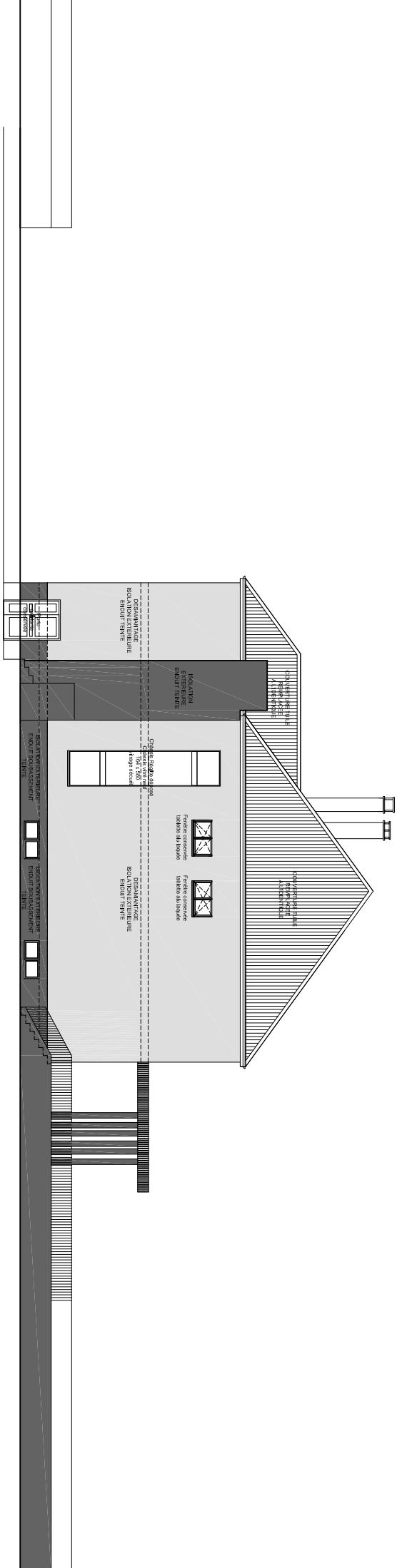
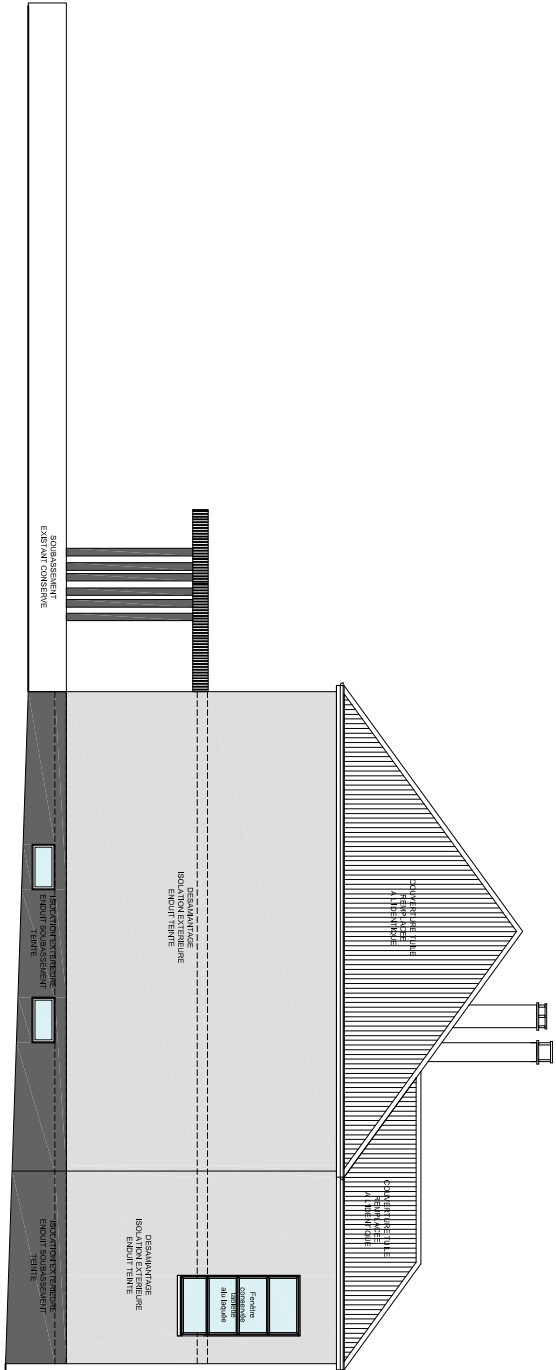


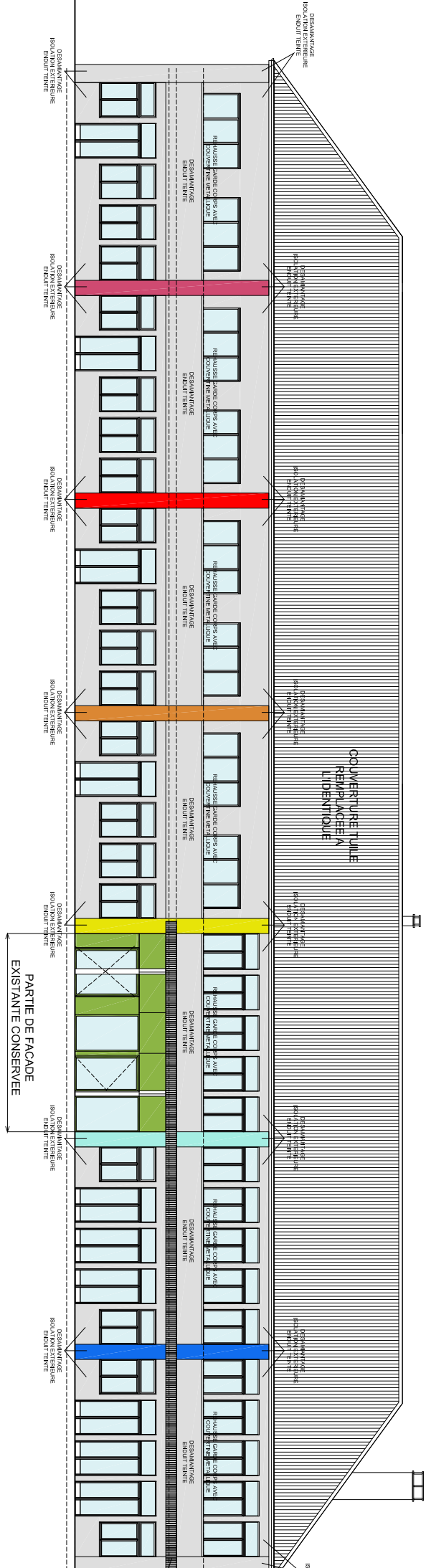
FACADE OUEST PROJETEE



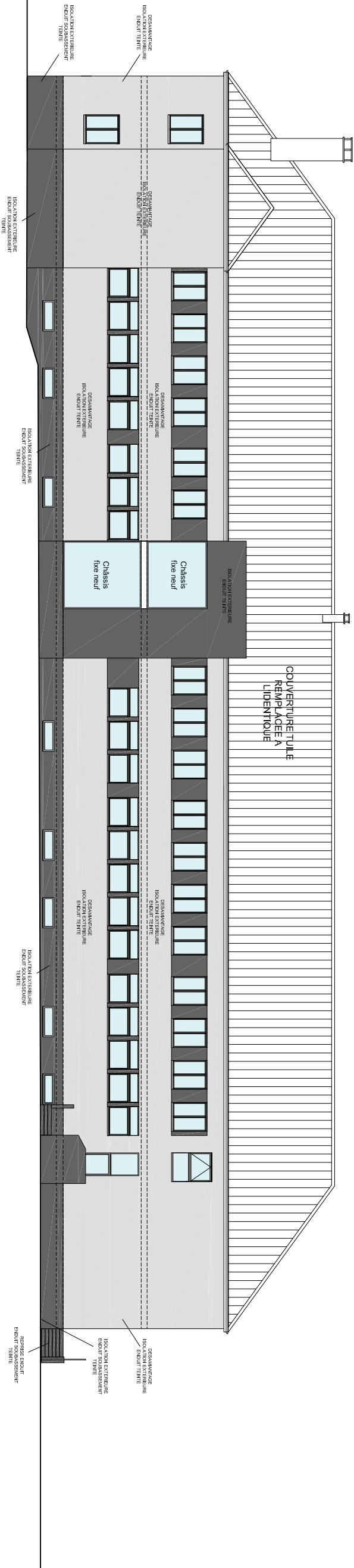
FACADE EST PROJETEE



FACADE SUD PROJETEE



FACADE NORD PROJETEE



LES TRAVAUX COMPRENNENT
LE DESAMANTAGE DE TOUTES LES FACADES ENDUITES
EXISTANTES ET LA POSE D'ISOLATION EXTERIEURE
RECEVANT UN ENDUIT TEINTE.
LES MENUISERIES SONT CONSERVEES A L'EXCEPTION DE
CELLE MENTIONNEES A DEPOSER. LA COUVERTURE ET
LES ZINGUERIES SONT CHANGEES A L'IDENTIQUE

- ITE + ENDUIT TEINTE BLANC - REFERENCE STO COLOR - 3703
- ITE + ENDUIT TEINTE GRIS - REFERENCE STO COLOR - 3723
- ITE + ENDUIT TEINTE GRIS/BL - REFERENCE STO COLOR - 3801
- ITE + ENDUIT TEINTE ROUGE - REFERENCE STO COLOR - 3841
- ITE + ENDUIT TEINTE ORANGE - REFERENCE STO COLOR - 3802
- ITE + ENDUIT TEINTE JAUNE - REFERENCE STO COLOR - 3332
- ITE + ENDUIT TEINTE BLEU CLAIR - REFERENCE STO COLOR - 3712
- ITE + ENDUIT TEINTE BLEU FOND - REFERENCE STO COLOR - 3802

EXTENSION ET
RESTRUCTURATION DE
L'ECOLE MATERNELLE DE
SOULTZ-SOUS-FORETS

FACADES PROJETEES

Maitre d'Ouvrage :

VILLE DE SOULTZ-SOUS-FORETS
2, rue des Barons de Fleckenstein – BP 30019 - 67250 - SOULTZ-SOUS-FORETS
Tél. : 03 88 80 40 42

**MAITRE D'OEUVRE
MANDATAIRE :**
**BERGOLLE VIEILLARD
ARCHITECTES**
5, Boulevard Poincaré
67 000 STRASBOURG
Tél : 03 88 21 97 47
Fax : 03 88 21 97 47

PAYSAGISTE :
GABRIEL MILOCHAU
2a, Rue du Kirchfeld
67340 SPARSBACH
Tél : 03 88 02 00 41

**BUREAU DETUDE
FLUIDES ET ELECTRIQUE
ECONOMISTES et VRD :**
FIBE INGENIERIE
1 rue des Iliens
67990 OSTHOFFEN
Tél : 03 88 15 55 18
Fax : 09 70 82 20 70

**BUREAU DETUDE
STRUCTURES :**
CALLISTO INGENIERIE
5, Allée de l'Europar
67960 ENTZHEIM
Tél : 03 88 68 56 28
Fax : 03 88 68 76 19

Orientation :

Affaire :

1509

Echelle :

1/200 ème

Plan :

PH 03-02

Date :

11/17